

News Release

大丸松坂屋百貨店のショールーミングスペースが体験型ストアにアップデート 「買う」から「出会う」へ 新生 明日見世 第2弾のテーマは『贈る』 2024年12月11日（水）スタート

大丸松坂屋百貨店が運営するショールーミングスペース「明日見世」は、本年9月に移設・拡大オープンしました。リニューアルに伴いこれまでの約4倍の面積となった「明日見世」では、カフェスペースを設置してくつろぎの空間を設けたほか、テーマに沿ったインスタレーションの展開など、より体験できるストアにアップデートしました。お客様からのご要望に応え、一部の商品はその場でご購入いただけるなど、機能も充実しております。新生明日見世のホリデーシーズン・バレンタインシーズンの展開をVol.2としてご紹介いたします。

公式サイト URL : <https://dmdepart.jp/asumise/>



■ Vol.2 のテーマは「贈る」

期間：2024年12月11日（水）～2025年3月4日（火）

ホリデーシーズンやバレンタインシーズンにあたる今タームは、こだわりのギフト選びにぴったりな22ブランドをラインアップ。カフェでは自分へのご褒美におすすめしたい、スイーツメディア「ufu.」コラボの限定メニューが登場。

インスタレーションは、イラストレーター・飯尾あすか氏描き下ろしのアート&お花の演出に加え、期間限定のラッピングをご用意。

リアル店舗ならではのギフト需要にお応えいたします。

明日
見世
asumise

お問い合わせ先

大丸松坂屋百貨店 広報担当 田村 [E-mail : kouhou@jfr.co.jp](mailto:kouhou@jfr.co.jp)



出品ブランド&イベント情報



<ゼロワンブースターのサポートを受け誕生したブランド>

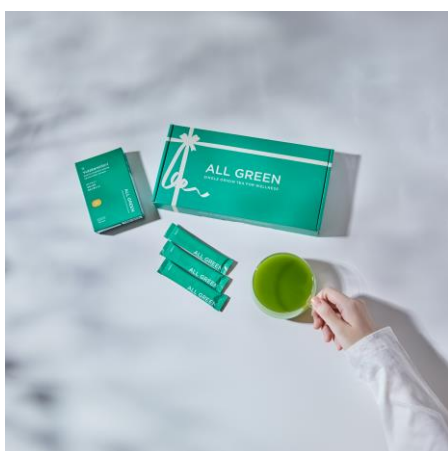
<https://01booster.co.jp/>

「日本を事業創造できる国にして世界を変える」という企業理念のもと、事業成長や拡大のサポートを行うゼロワンブースター。そのサポートを受け誕生したブランドを4つ明日見世で展開いたします。ここでは、そのなかから2ブランドを紹介します

①CAFE LATE-コーヒーを食べる-

<https://cafexlate.jp/>

大切に育てられたコーヒー豆の個性を余すことなく楽しんで頂きたい。との思いから誕生したブランド。“飲む”コーヒーでは、豆粕として失われる多くの美味しさを取りこぼすことなく、豆の個性を“まるごと”チョコレート状に仕立てた一品。コーヒー好きな方への贈り物におすすめです。



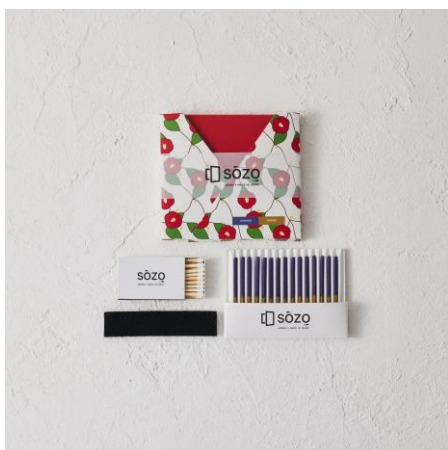
②ALL GREEN

<https://all.green/shop>

大手飲料メーカーの技術開発者として「世界一おいしい緑茶飲料」の研究開発を約8年間行なうなか、「嗜好性と健康性を兼ね備えた新たな商品」が作れるのではないか、というアイデアから生まれたブランド。

緑茶本来の魅力と可能性に触れながら、おいしい健康習慣をお楽しみください。

まだ知られていない緑茶の高い栄養価値とシングルオリジンの多様な嗜好性は、普段頑張っている自分へのご褒美や、健康でいてほしい家族へのプレゼントとしてもおすすめです。



<SOZO (ソウゾウ) >

<https://sozo-shop.com/>

「日本書紀」にも描かれているように、淡路島は香りの島として悠久の歴史があり、国内有数の線香生産地であります。「ふるくて、あたらしい、モノづくり」をモットーに、古くから伝わる線香の伝統技術を守りながら、新しい自分たちのアイデアを取り入れた商品を創造しています。

「香りのお香タイマー」をコンセプトに、商品は、パッケージが色鮮やかでプレゼントに適しており、時間の経過により香りが増える珍しい特徴をもつお香。また、マッチと不燃性マット付きで、箱を開けてすぐに楽しめます。色鮮やかなパッケージなので、自分へのご褒美や大切な方への贈り物におすすめです。



<J.MAKE (ジェイメイク) >

<https://rakupoke.official.ec/>

創業 70 年庭とエクステリア製品の専門メーカーが、良質でサステナブルな国産素材を使用した和雑貨を「J.Make」ブランドとして展開。天然素材の焼杉板・黒竹・竹穂などは入荷量が少なくなり、製作時に出る端材も大変貴重な資源となっており、その貴重な素材の端材を活用することで新しい製品を誕生させています。

オリジナル商品の箱庭は、和を感じることが出来、自分への癒しのプレゼントになります。ラッピングは風呂敷に包まれており、和を感じたい方へのプレゼントにも最適です。

カフェ



<Bonchi Cafe> × <スイーツメディア「ufu.」>

<https://bonchifarm.com/cafe>

日本が誇る果物を全国に産地直送でお届けするオンラインストアと、若手農家の育成に取り組む、山梨県のスタートアップブランド「Bonchi」。明日見世では期間限定で初めてカフェを展開中。12月15日（日）からは、スイーツメディア「ufu.」との共同企画で、規格外のいちごを使用したオリジナルメニュー※を展開。自分へのご褒美にもおすすめです。

1月にはイベントも開催予定です。

※ 日曜日のみ販売（1日限定20食・1月末終了予定）



スイーツがないと始まらない。
ufu.^{ウフ}

ufu.編集長 坂井勇太郎

<https://www.ufu-sweets.jp/>

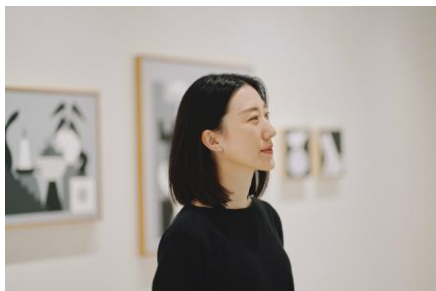
「ひよこクラブ編集部」、「サンキュ！編集部」に携わった後、2020年にスイーツメディア「ufu.」編集部を立ち上げ、編集長に就任。モットーは「愛をもってコンテンツを作れば愛が生まれる」。TBS「マツコの知らない世界」に2年連続出演

インスタレーション



<インスタレーション>

イラストレーター飯尾あすかさんの描き下ろし作品にお花を取り入れたギフトシーズンらしい華やかなインスタレーションを展開。空間演出を楽しんでもらうだけでなく、ギフトシーズンには欠かせないラッピングやステッカーなどにも、インスタレーションと連動したデザインのものをご用意。ギフトシーズンだけの特別な体験をお楽しみいただけます。



飯尾あすか氏

<https://www.asukaeo.com/>

東京都出身・在住のイラストレーター。

動植物をモチーフにしたモノトーンを中心に、展示や壁画から、雑誌・書籍、Webメディア、広告のイラストまで、多岐にわたるメディアで制作。

※画像はすべてイメージです

「明日見世(asumise)」では、<Social good／サステナブル、地域貢献など> <Essential beauty／プロダクトのストーリーや美しさ・機能美など> <Breaking stereotypes／固定観念から脱却できるような商品背景など> の3つの選定ポイントを満たすブランドを今後も展開してまいります。